

До Звіту про оцінку майна, розташованого за адресою:

м. Київ, вул. Мельникова, 16 літ. В



Фото 1, 2. Фасад лікарні по вул. Юрія Ілленка, 16 та в'їзд до внутрішнього двору

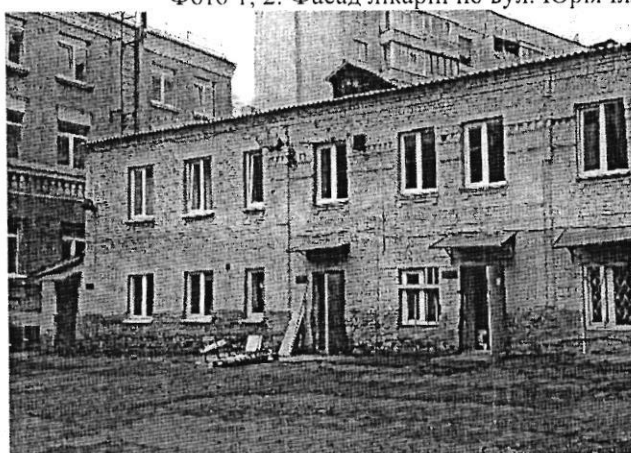


Фото 3, 4. Облаштування приміщень об'єкту оцінки у внутрішньому дворі. На фото 3 – ліворуч будівля по вул. Юрія Ілленка, 16

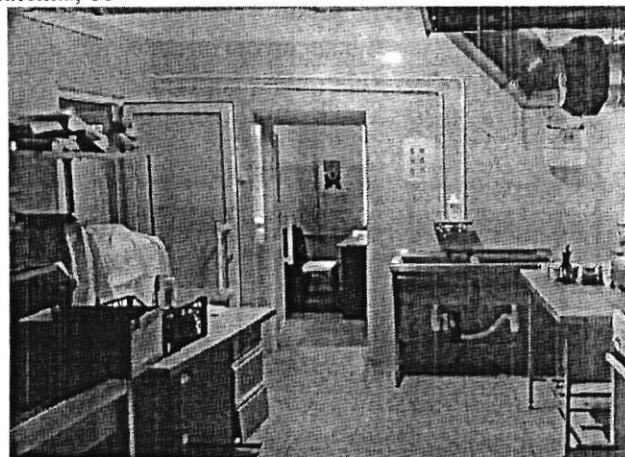
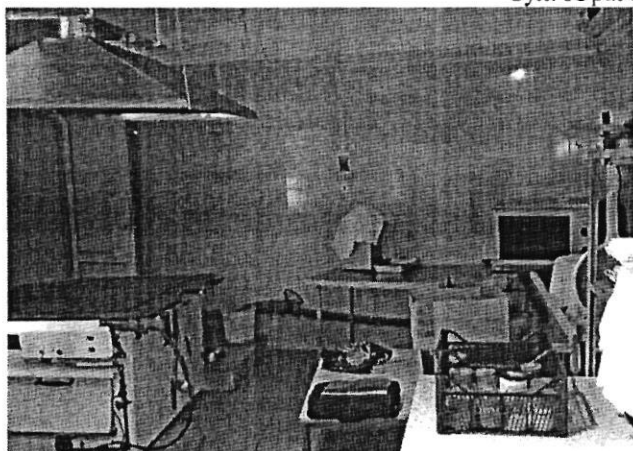


Фото 5, 6. Фрагменти оцінюваних приміщень

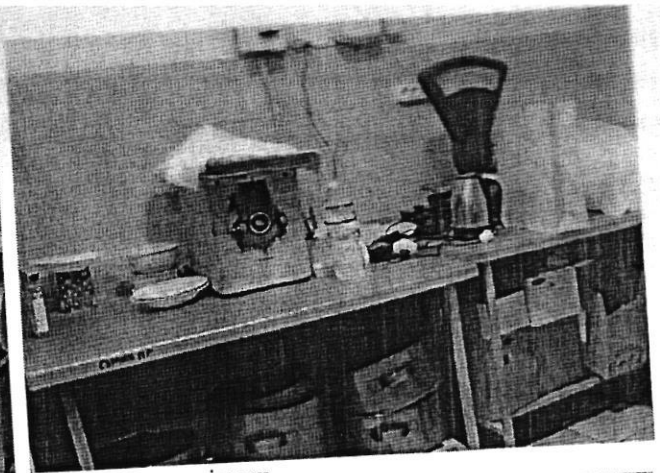
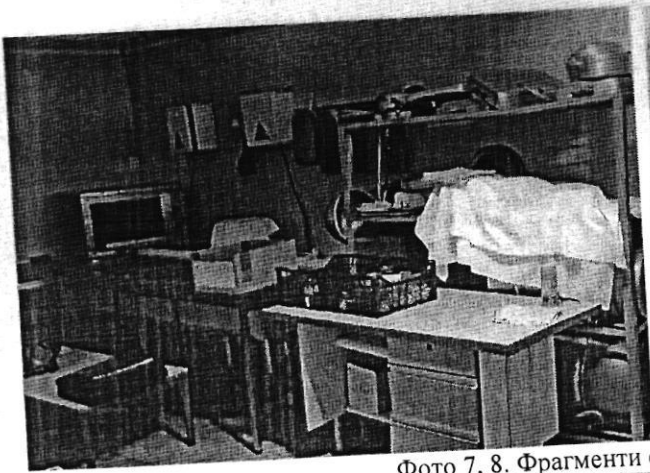


Фото 7, 8. Фрагменти оцінюваних приміщень

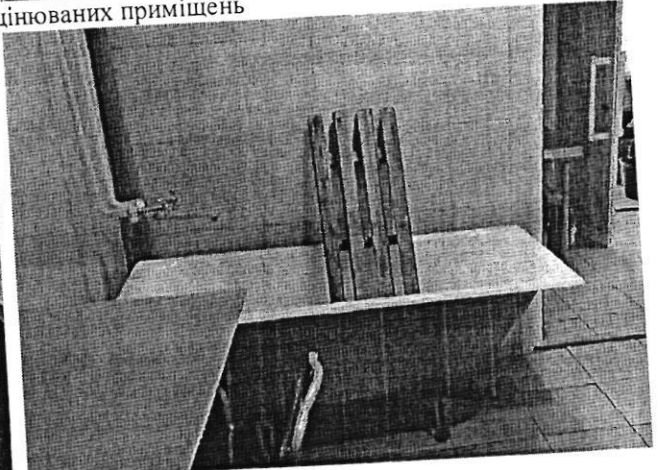


Фото 9, 10. Фрагменти оцінюваних приміщень

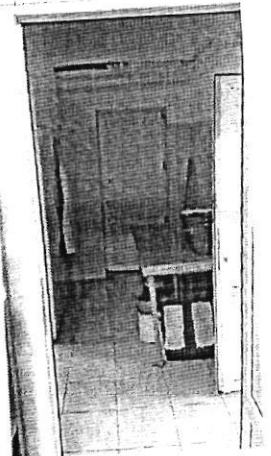
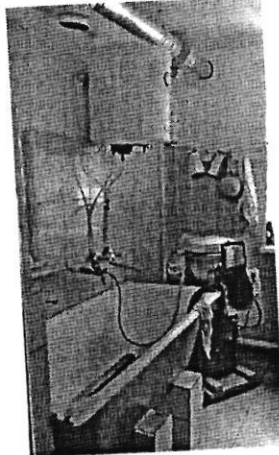
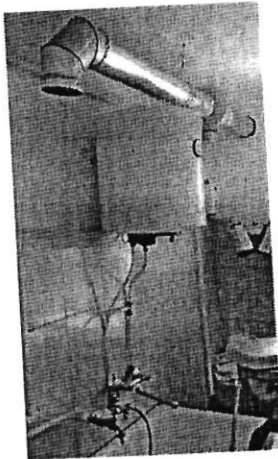


Фото 11-14. Фрагменти оцінюваних приміщень

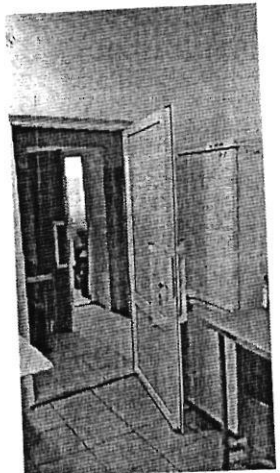
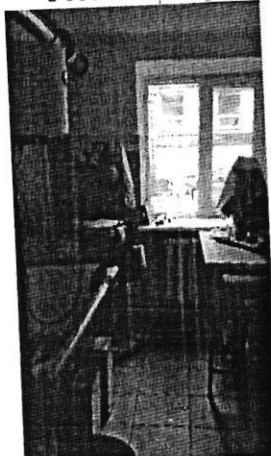
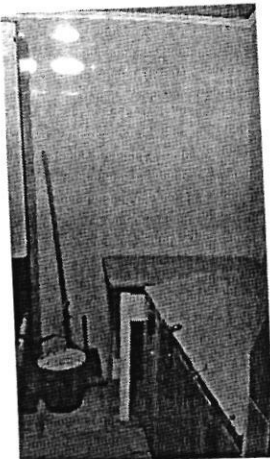


Фото 15-18. Фрагменти оцінюваних приміщень