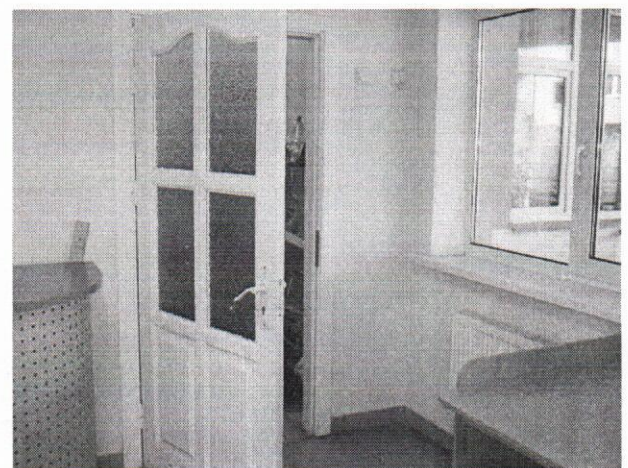


Фотовізуальна характеристика об'єкту оцінки.



Види 1-5. Загальний вигляд та вхід до АПЗ «Київський міський дитячий діагностичний центр» за адресою: м.Київ, вул.Урлівська, 13, на першому поверсі якого розміщується об'єкт оцінки; вхід та загальний вигляд приміщення об'єкту оцінки.