

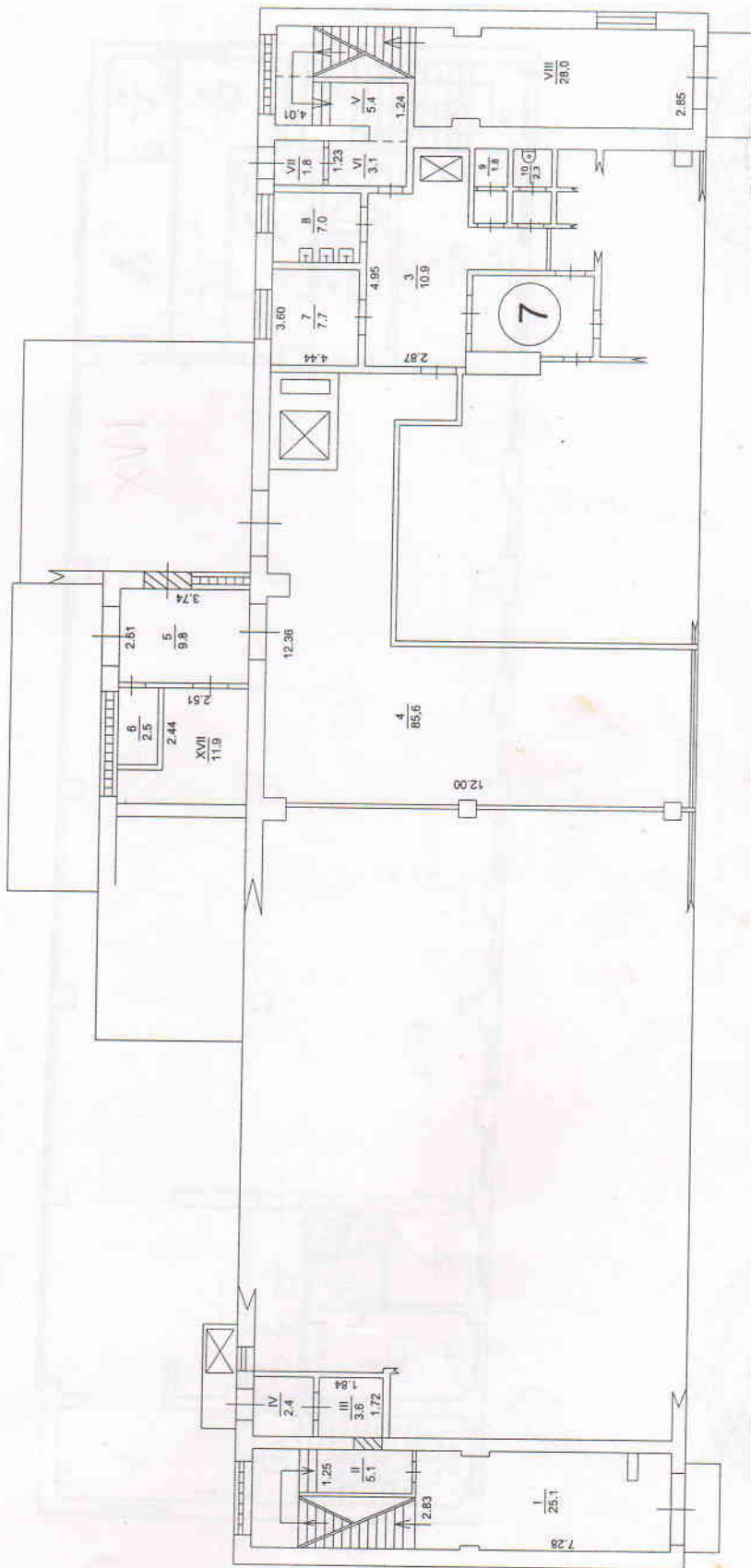
# ПЛАН ЗА ПОВЕРХАМИ

На будівлю літер " А "

по вул. Ломоносова буд № 73 кв № \_\_\_\_\_

району Голосіївський м.Київ

поверх I літ " А "



Масштаб 1:200

Київське міське бюро технічної інвентаризації	
Начальник	В. Сенчук
Склад технік	А. Заковоротний
Перевірив бригадир	О. Шипаленко
Креслив	кошовав
Дата виконання	30.07.2008

# ПЛАН ЗА ПОВЕРХАМИ

На будівлю літер "А"

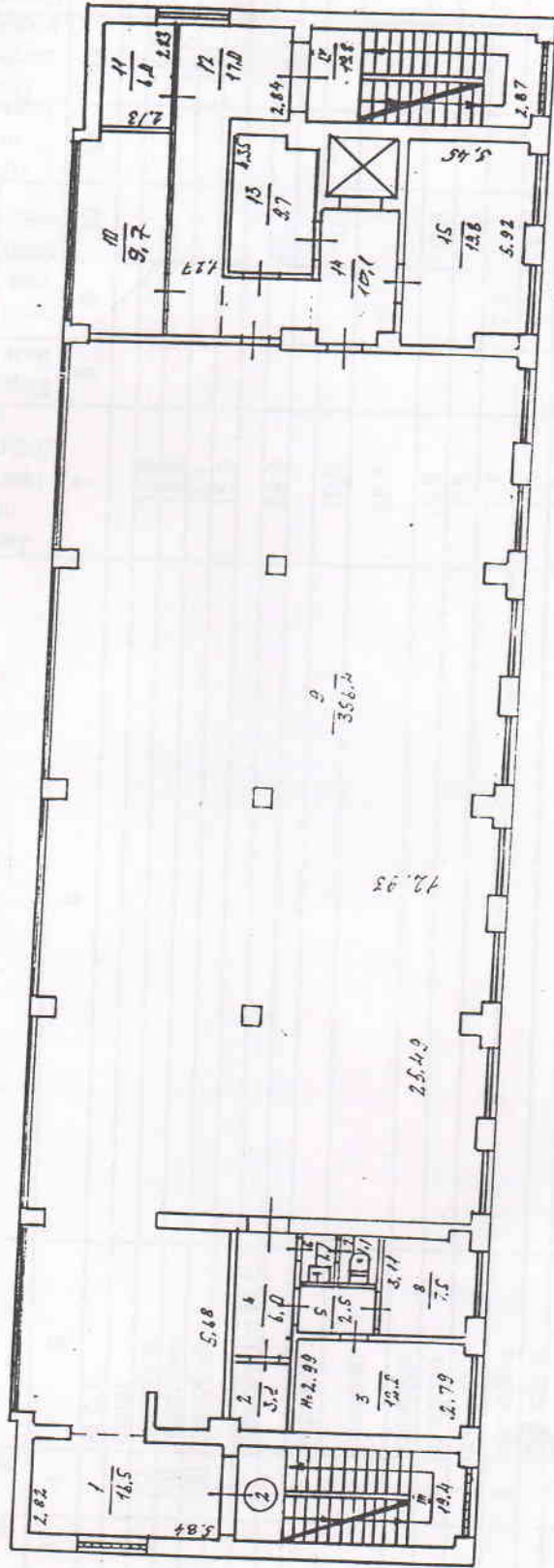
по вул. Ломоносова

буд № 73 кв № \_\_\_\_\_

району Голосієвський

м.Київ

поверх II літ "А"

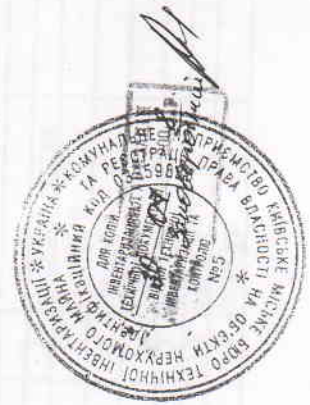


517.7



Київське міське бюро технічно-інвентаризації	В.Сенчук
Начальник бюро	А.Заковоротний
Склав	О. Шипаленко
технік	
Перевірив	
бригадир	
Креслив	
копіював	
Дата виконання	27.03.2006

Масштаб 1:200




**ЖУРНАЛ**  
внутрішніх обмірів та розрахунків площ приміщень громадського чи виробничого будинку  
№ 73, літер " А ", вулиця Ломоносова, місто Київ

Додаток 1.16

Літер	Поверхи	Номери громадських	Номери приміщень	Призначення приміщень	Розрахунок площ приміщень за внутрішнім обміром	Площа приміщень (кв.м)					Площа літніх приміщень	Площа загального користування	Самовільно збудована, переобладн	Примітки
						Корисн	Осно	вна	Допо	міжн				
1	2	3	4	5	6	7	8	9	10	11	12	13	14	
А	підв.			М.С.К.										
			X	сходи		15,9					15,9			
			XI	підсобне		18,8					18,8			
			XII	підсобне		8,4					8,4			
			XIII	підсобне		15,3					15,3			
				<b>Всього по М.С.К.</b>		<b>58,4</b>					<b>58,4</b>			
	I	7	3	коридор		10,9			10,9					
			4	основна		85,6		85,6						
			5	коридор		9,8			9,8					
			6	кладова		2,5			2,5					
			7	кабінет		7,7		7,7						
			8	підсобна		7,0			7,0					
			9	підсобна		1,8			1,8					
			10	вбиральня		2,3			2,3					
				<b>Всього по част. гр. пр.№ 7</b>		<b>127,6</b>		<b>93,3</b>	<b>34,3</b>					
				<b>Крім того М.С.К.</b>										
			I	сходова клітка		25,1					25,1			
			II	коридор		5,1					5,1			
			III	підсобне		3,6					3,6			
			IV	тамбур		2,4					2,4			
			V	сходи		5,4					5,4			
			VI	тамбур		3,1					3,1			
			VII	тамбур		1,8					1,8			



VIII		сходова клітка									
<b>Всього по М.С.К.</b>						<b>74,5</b>				<b>74,5</b>	
	II	2									
		1	вестибюль			16,5		16,5			
		2	склад			3,1		3,1			
		3	службове			12,0	12,0				
		4	коридор			6,0		6,0			
		5	тамбур			2,5		2,5			
		6	вмиральня			1,1		1,1			
		7	вбиральня			1,1		1,1			
		8	службове			7,5	7,5				
		9	торговий зал			356,4	356,4				
		10	підсобне			9,7		9,7			
		11	підсобне			6,0		6,0			
		12	коридор			17,0		17,0			
		13	підсобне			9,7		9,7			
		14	коридор			10,1		10,1			
		15	підсобне			19,8		19,8			
			<b>Всього по гр.пр. № 2</b>			<b>478,5</b>	<b>375,9</b>	<b>102,6</b>			
			<b>Крім того М.С.К.</b>								
		III	сходова клітка			19,4				19,4	
		IV	сходова клітка			19,8				19,8	
			<b>Всього по М.С.К.</b>			<b>39,2</b>				<b>39,2</b>	
			30.07.2008								
			виконав:		Заковоротний.						
			перевірила:		Шипаленко.						

