

E

# СПРАВА № \_\_\_\_\_

вул. Ентузіастів 17Б

Дніпровський р-н

м. Київ

Розпочато " \_\_\_\_\_ " \_\_\_\_\_ р.

Закінчено " \_\_\_\_\_ " \_\_\_\_\_ р.

на \_\_\_\_\_ аркушах

на будування літ

**A** квартал №

по вулиці

**Ентузіастів**

дім № **17Б**

Призначення споруди по переважній площі

**нежитлова**

рік побудування

кількість основних поверхів **1**

У будинку є (так, ні чи кількість)

Дата	Підвал	Підвал	Мезонін	Мансарда	Електро-освітлення	Водо-провід	Каналізація		Гаряче водопостачання	Газопоста-чання	Вентиляція	Телебачення	Телефон	Radio	Котельня		Кількість котлів		Кільк. канал. уборн.	Ванни, кільк.		Кільк. ліфт.			
							міська	місцева							вбудовані	окр. стоячі	чавун.	заліз.		працюючючі	працюючючі	в квартирах	газов.	Ванни без колонок	працюючих
1	2	3	4	5	6	7	8	9	10	11	12	13	14	15	16	17	18	19	20	21	22	23	24	25	26
01.02.2007	так																								

Розрахунок оцінки основної споруди і прибудовання до неї

Частина споруди (осн. частина, прибудовання, сіни, тамбур)	Площа основ. в кв.м.	Висота в метрах	Об'єм в куб. м.	Периметр	Відношення периметра до площі	Розрахункова висота	№ типового проекту	Вартість куб. м. для даного тип. проекту в грн.	Вартість до вартості 1 куб. м. типового проекту в %	Поправки до вартості 1 куб. м. типового проекту в %	Загальний відсоток поправки у вартості 1 куб. м.	Вартість 1 куб. м. з урахов. поправки	Відновна - вартість у грн.	%	Дійсна вартість у грн.	Примітка						
																	Вартість зношення					
1	2	3	4	5	6	7	8	9	10	11	12	13	14	15	16	17	18					
A	Основна	70,80	4,42	313																		
A	Підвал	41,1	4,71	194																		
<b>Всього:</b>															<b>70,8</b>	<b>507</b>						

### Технічний опис конструктивних елементів споруд, визначення зносу

№ п/п	Назва конструктивних елементів	Докладний опис основних елементів споруд (матеріал, конструкція, оздоблення і т. ін.)	Опис технічного стану елемента	Питома вага в % від всіх споруд	Поправки до питомої ваги в %	Питома вага з поправ.	% зносу	Середньовагов. % зносу
1	2	3	4	5	6	7	8	9
1	фундамент і цоколь	МОНОЛІТНІ з/бетонні						
2	Стіни: а) без обробки, б) внутр. обробка, в) зовніш. обробка	цегляні						
3	Перегородки: а) начорно, б) обробка	цегляні						
4	Міжповерхове перекриття (балки, заповнення, підшивка, штукатурка)	з/бетонні панелі						
5	Підлога	цем.стяжка						
6	Покрівля: а) крокви і обрешітки, б) покрівлі	руберойд						
7	Прорізи вікна двері ворота	металеві						
8	Сходи	металеві						
9	Опалення							
10	Сантехобладнання і заст.							
<b>Всього:</b>				100				(гр. 9*100) (гр. 7)

### Технічний опис підвалів, надбудов і прибудов

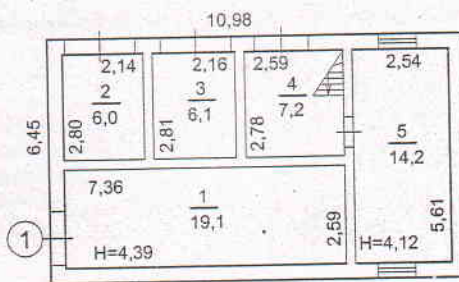
Літ. за під-ном	Назва	Питома вага	Перегородки	Питома вага	Підлога	Питома вага	Покрівля	Питома вага	Прорізи	Питома вага	Опалення	Питома вага	Поправки до вартості куб. м. в %	% зносу
A	підвал				цем. ст.									
A	підвал			з/б панелі										



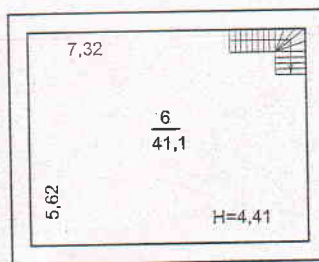
Склад Простатіна  
 2007 р. 02  
 Перевірив Шипаленко  
 Сурьомов 05.03.07

**ПОПОВЕРХОВИЙ ПЛАН**  
 На будівлю літер "А" по вулиці  
**Ентузіастів, 17Б**  
 район **Дніпровський** м.Київ  
 Масштаб = **1:200**

**1 ПОВ. ЛІТЕРИ "А"**

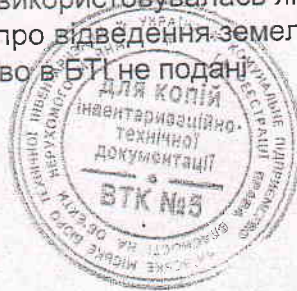


**ПІДВАЛ ЛІТЕРИ "А"**



Примітка:

Будівля використовувалась як трансформаторна підстанція.  
 Рішення про відведення земельної ділянки та дозвіл на  
 будівництво в БТІ не подані



Київське міське бюро технічної інвентаризації		
Начальник бюро		Сенчук
Склав техник		Простатіна
Перевірив бригадир		Шипаленко
Креслив копіював		

**ЖУРНАЛ**  
**відрачуїну площі житлового будинку з нежитловими (вбудованими) приміщеннями**  
**№ 17Б , літер " А " , вулиця Ентузіастів**  
**Місто Київ**

Поврх (починаючи з підвалу)	Номери квартир або нежитлових приміщень	Номери приміщень квартири та нежитлових приміщень	Призначення житлових та нежитлових приміщень	Відрачуїну площі приміщень за індивідуальним обміром	Площа приміщень, підрахована за формулами графі 2 (кв.м)	Площа житлових приміщень (кв.м)						Площа нежитлових (вбудованих) приміщень (кв.м)						Площа літніх приміщень (кв.м)	Площа приміщень загально користування (кв.м)	Самовільно збудована, переобладнана	Примітки						
						Житлових квартир		Гуртожитків		Площа житлових приміщень (вбудованих)		Житлових квартир		Гуртожитків		Площа нежитлових (вбудованих)											
						загальна (сума)	житлова	загальна (сума)	житлова	загальна (сума)	житлова	загальна (сума)	житлова	загальна (сума)	житлова	загальна (сума)	житлова					загальна (сума)	житлова	загальна (сума)	житлова	загальна (сума)	
1	2	3	4	5	6	7	8	9	10	11	12	13	14	15	16	17	18	19	20	21	22						
1.1	1	1	Освоєне		19,1								19,1														
2			Підсобне		6,0									6,0													
3			Підсобне		6,1									6,1													
4			Підсобне		7,2									7,2													
5			Підсобне		14,2									14,2													
6			Підсобне		41,1									41,1													
підп					93,7									19,1													
				Всього по літ. "А"																							

1.02.2007р. Виконав *Шпаленко* Перевірив *Шпаленко*

Примітка: див. на плані

*Сергій Шпаленко*

*Шпаленко*