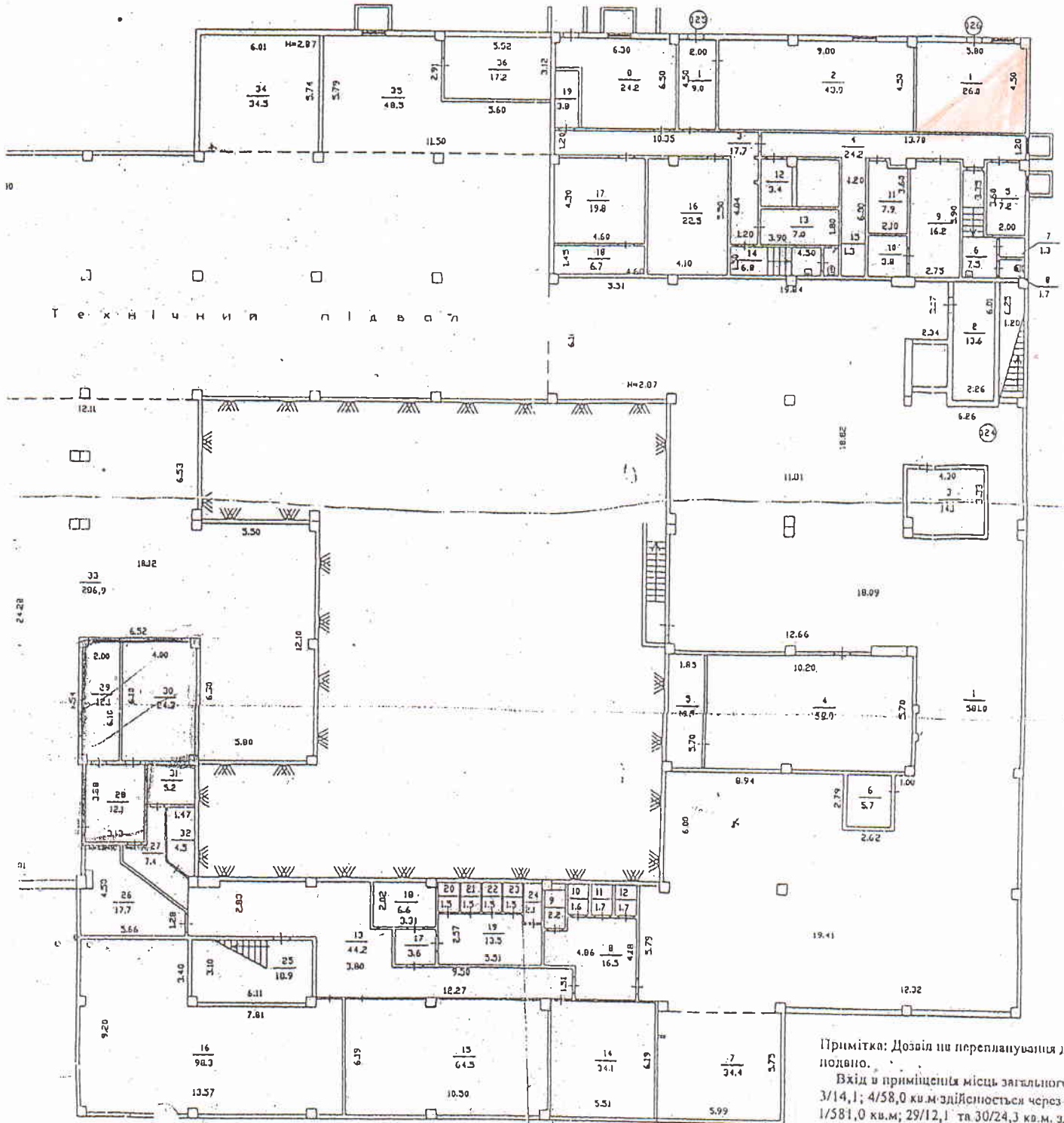


ПЛАН ЗА ПОВЕРХАМИ

На будівлю літер "А"

по вулиці І. Пулюя буд. № 5
району Солом'янського м. Київ

Підвал літ "А"



Примітка: Дозвіл на перепланування до БТІ не подано.

Вхід в приміщення місць загального користування №3/14,1; 4/58,0 кв.м здійснюється через приміщення №1/581,0 кв.м; 29/12,1 та 30/24,3 кв.м. здійснюється через приміщення №№25/18,9; 13/44,2; 27/7,4; кв.м. групи приміщень №124, в приміщення №19 кв.м через приміщення №1/9,0 та 3/17,7 групи приміщень №125.

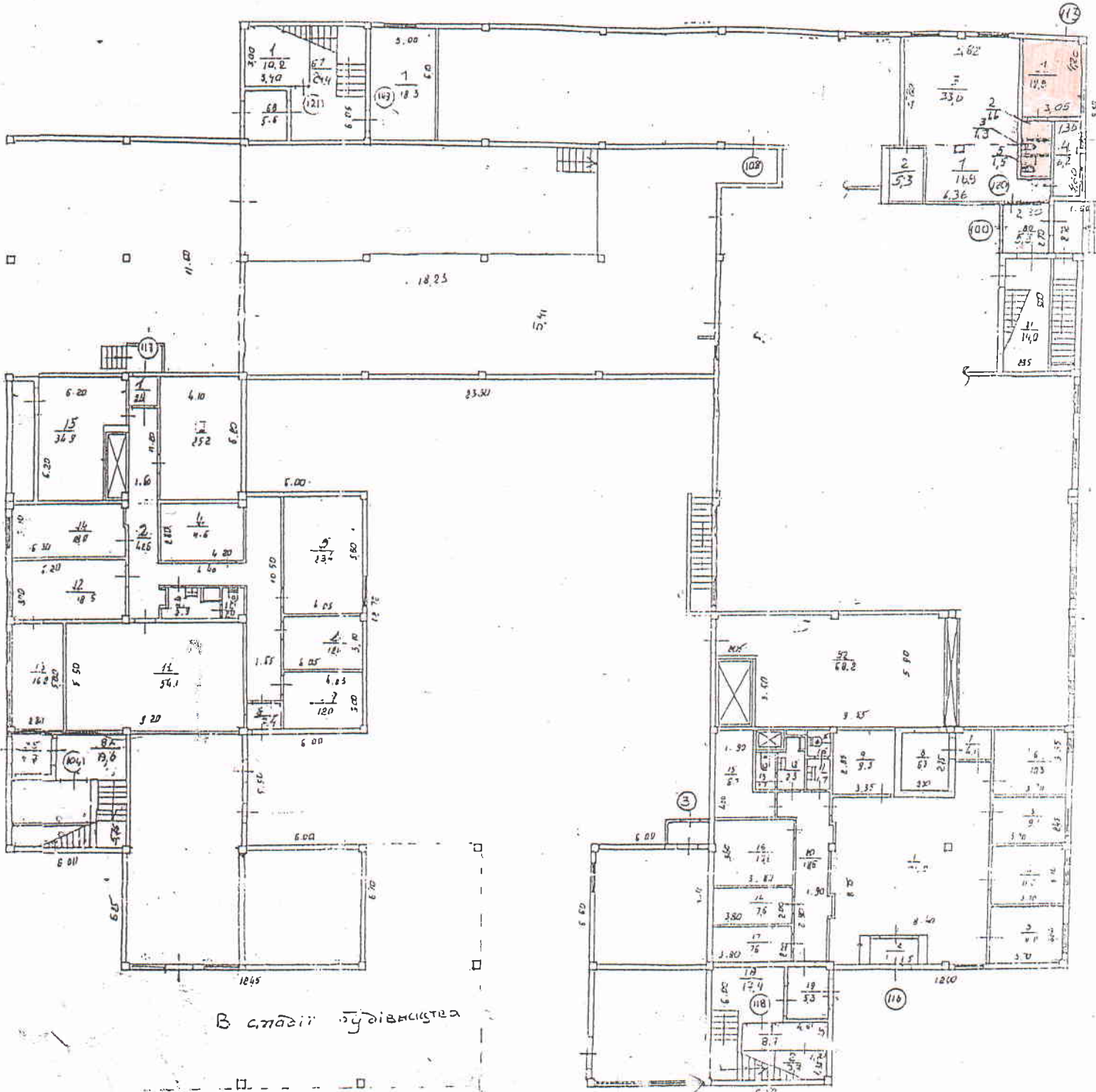
Київське міське бюро технічної інвентаризації	
Начальник	
Бюро	
Склад	
Технік	
Переклад	
Проектант	В.А. Семенюк
Кресляр	С.В. Савченко
Копіювальник	В.В. Кочубай
Дата виконання	5.06.2006

ПЛАН ЗА ПОВЕРХАМИ

На будівлю літер " А "

по вулиці І. Пулюя бул № 5 кв № _____
району Солом'янського м.Київ

Поверх I літ "А"



В стадії будівництва

Київсько-Львівське бюро технічної інженерії	
Почальник	В.В.Семчук
Боро	
Склад	Л.І.Ткачук
Дата ревізії	5.05

ПЛАН ЗА ПОВЕРХАМИ

На будівлю літер " А "

вул. Пулюя Івана, буд. № 5

район Солом'янський м.Київ

II поверх літ. " А "

