

Київське міське бюро технічної інвентаризації

інвентаризаційна

**СПРАВА №** \_\_\_\_\_

на домобласність № 33а <sup>літер А</sup> по вулиці (пров., майд.)

*Котовського*

Місто *Київ*

Район *Шевченківський*

Квартал № \_\_\_\_\_

Розпочато \_\_\_\_\_ 19\_\_ р.

Закінчено \_\_\_\_\_ 19\_\_ р.

На \_\_\_\_\_ аркушах

ПРОЕКТ ПЛАН

На строение литер

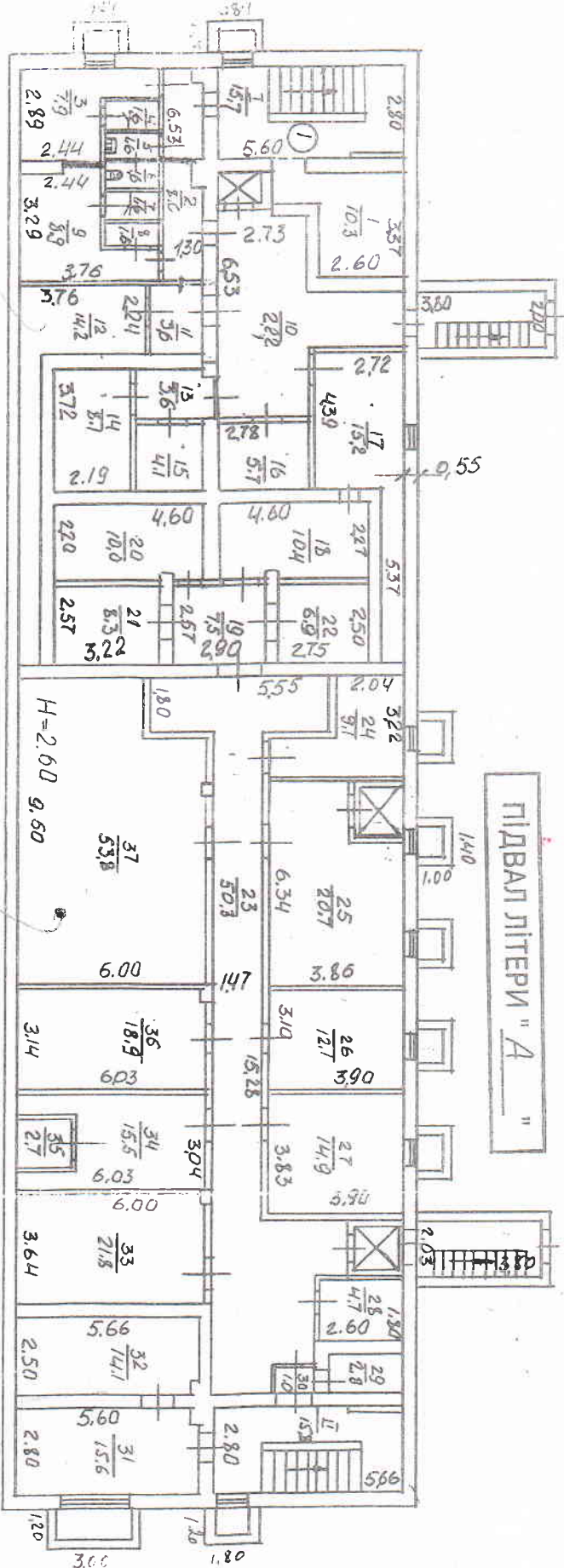
"А"

по улице

Наповского

дом № 33, д. кв. №

района Шевченковский г. Киев



3 ОРИГІНАЛОМ  
ЗІДНО

Масштаб - 1:200

Киевское Городское Бюро Технической  
Инженерной Инвентаризации

Исполнитель: [Signature]

Нач. бюро: [Signature]

Составил: [Signature]

Инженер: [Signature]

Проверил: [Signature]

Директор: [Signature]

Копия: [Signature]

На строение литер

А

по улице

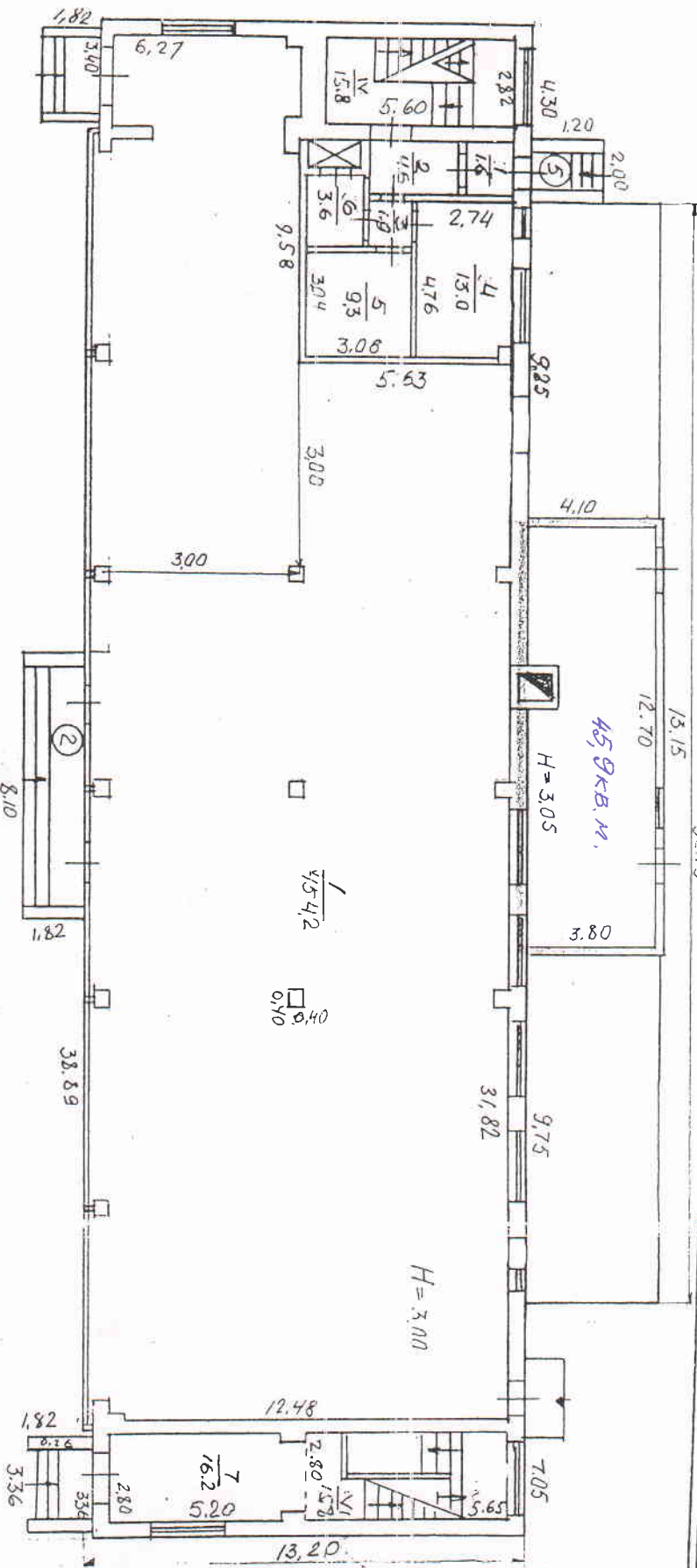
Комовакозо

дом № 33.0" кв. №

района Шевченківский г. Киев

32.15

ПОВЕРХ А ЛІТЕРИ "А"



45.65

СТІНИ ЦЕГЛЯНІ

Масштаб - 1:200

З ОРІГІНАЛОМ ЗІДНО

Київське державне технічне училище № 15	
Інженер-будівельник	
Над. бюро	Левченко
Составил	Зварич
Резник	Докучаєв
Корчевик	Вік №
Ордаман	Відченко
Черкаш	Овчинина
Коліковал	Вару

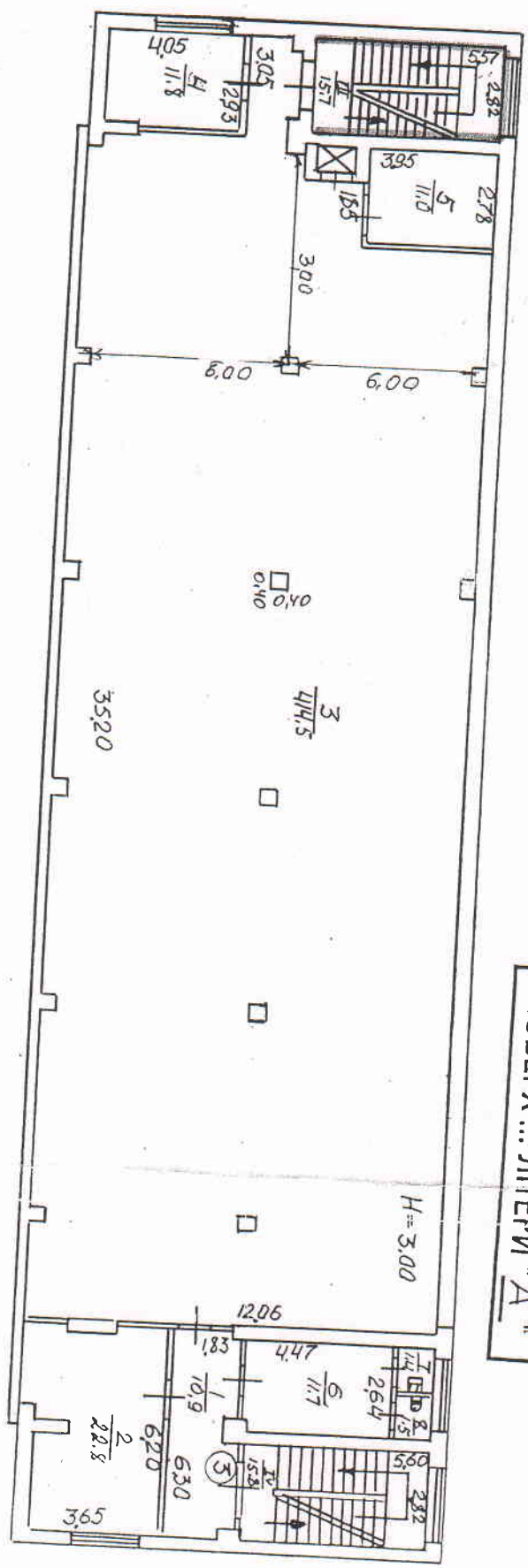
по улиці  
На строеніє літер

Комарського

района Шевченківського

Дом № 33 "а" кв. № \_\_\_\_\_  
г. Киев

ПОВЕРХ № ЛІТЕРИ "А"



СТІНИ  
ЦЕГЛЯНІ

Масштаб - 1:200

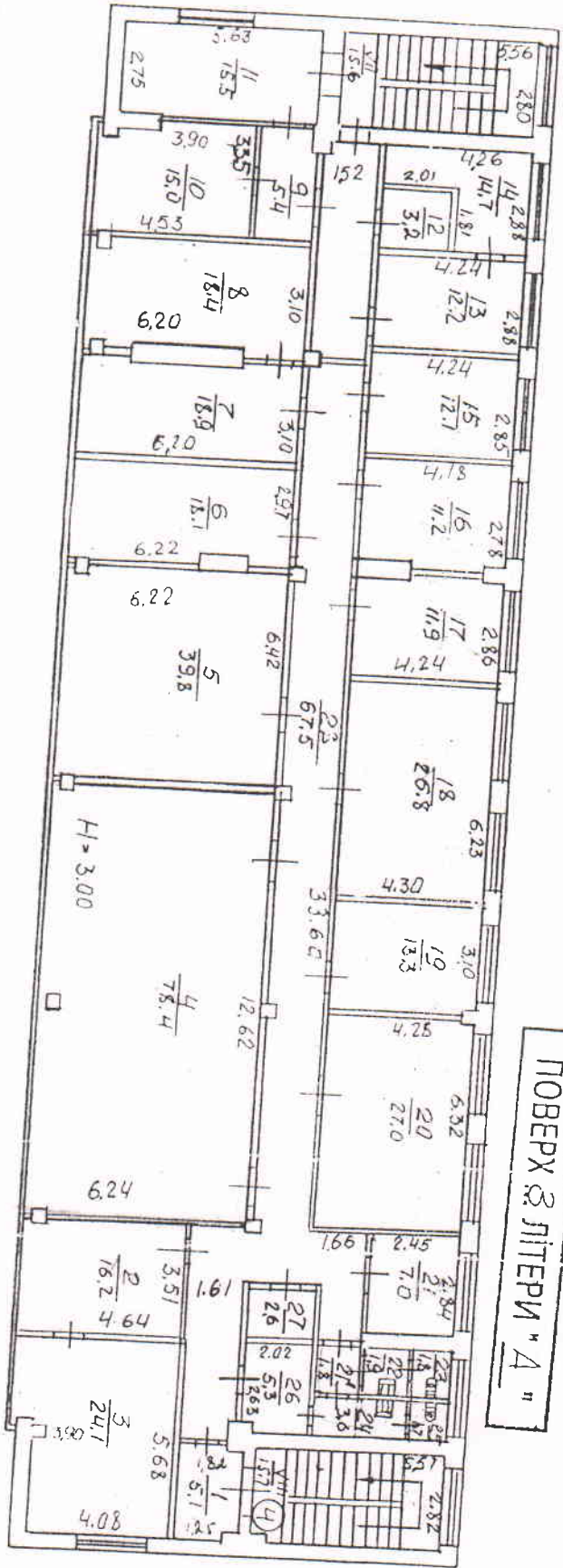
З ОРІГІНАЛОМ  
ЗІДНО

К. Івано-Франківське державне технічне училище	
Інженер-технік	
Нач. бюро	Борислав
Составил	Борислав
Рисовал	Борислав
Проверил	Борислав
Копировал	Борислав

На строение метра "А"

по улице Колобоказо Дом № 330 кв. № А  
 района Шевченський г. Киев

ПОВЕРХ 3 ЛІТЕРИ "А"



Від орендара  
 Згоден:

Масштаб - 1:200

СТІНИ  
 ЦЕГЛЯНІ

Київське Горупоказе О. Тех. К. Р. Ч. Р.	Інженер-архітектор
Неф. Бюро	Архітектор
С. Ставиль	Архітектор
Д. Я. Д. Я.	Архітектор
Б. Я. Д. Я.	Архітектор
К. Я. Д. Я.	Архітектор
К. Я. Д. Я.	Архітектор

Відомості про виконавця: Олександр Олександрович

на будівляння діт Ж квартал №       
 Призначення споруди по переважній площі     

У будинку є (так, ні чиє кімнати):

№	1	2	3	4	5	6	7	8	9	10	11	12	13	14	15
Кімнати	1	2	3	4	5	6	7	8	9	10	11	12	13	14	15
Кухня															
Ванна															
Туалет															
Спальня															
Головний вхід															
Двері															
Вікна															
Балкон															
Лоджія															
Сходи															
Ліфт															
Телефон															
Газ															
Водопостачання															
Каналізація															
Водопровід															
Електроопитання															

**Розрахунок оцінки основної споруди 1**

№	Літер по плану буд. діл.	Частини споруди (осн. частина, придбання, сніг, тамбур)	Площ. основи в м <sup>2</sup>	Висота в метрах	Об'єм в м <sup>3</sup>	Периметр	Відношення периметра до площі	Розрахункова висота	№ типового проекту	Вартість м <sup>3</sup> для даного типового проекту грн.		Поповнення до вартості типового проекту в %
										10	11	
1	1	осн.	604,6	10,2	6146,5							
		цогр.	604,6	1,6	1566,8							
		цвостр.	181,8	3,05	402,0							
		крпильце	6,2									
		-	6,1									
		-	8,6									
		-	14,7									
		вход елостр.	15,2									
		вход елостр.	3,6									
		вход елостр.	6,5									
		-	7,0									

Разом 1704,9 8115,3

На нежилі та жилі будівлі, які мають вбудоване приміщення

# ЕКСПЛІКАЦІЯ

внутрішніх площ до плану будови літера "А" по вулиці (провулку, площі) Котовою № 33 а

№ кватир чи приміщення	№ частин приміщення (кімнат, кухня, коридорів і т. п.)	Призначення частин приміщення (житлова кімната, торговельний зал, склад, клас, кімната, кухня, коридор і т. п.)	Формули для підрахунку площ частин приміщення по внутрішньому обліку	Житлових кварталів		У тому числі призначена під приміщення (кв. м)												Всього (сума гр. гр. 13-22)	Площа приміщення, яка не входить в загальну (кв. м)								
				Житлових кварталів	Гуртожитків	житлова	житлова	загальна сума гр. 8 та 9	загальна сума гр. 11 та 12	житлова	житлова	підсобна	підсобна	підсобна	підсобна	підсобна	підсобна			підсобна	підсобна	підсобна	підсобна				
1	№ 2	1 зал	454,2																								
2	1' меб.	торг.	1,6	МБК																							
3	2 корид.	корид.	4,6	МБК																							
4	3 - " -	корид.	1,9	Ф																							
5	4 Ксод.	Ксод.	13,0	Ф																							
6	5 - " -	Ксод.	9,3	Ф																							
7	6 Ксод.	Ксод.	3,6	Ф																							
V	V лет	лет.	15,8	МБК																							
VI	VI - " -	лет.	15,8	МБК																							
																										15,8	
																											15,8
																											31,6



Листо по новітній № 536/019/2017  
1-97. 4765 27.9

1	2	3	4	5	6	7	8	9	10	11	12	13	14	15	16	17	18	19	20	21	22	23	24
257	3	1	коп.		10,9							10,9											
		2	опы.		22,8							22,8											
		3	зан		414,5							414,5											
		4	капит		11,8							11,8											
		5	-"-		11,0							11,0											
		6	-"-		11,7							11,7											
		7	капит		1,4							1,4											
		8	Аген.		1,5																		
		III	неот.		15,7																		
		IV	-"-		15,8																		
			лето по д. 257.		577,1							477,8	13,8										
		327.	4	1	кап.								5,1										
			2	каб.		16,2						16,2											
			3	-"-		24,1						24,1											
			4	зан		78,4						78,4											
			5	-"-		39,8						39,8											
			6	капит		18,1						18,1											
			7	-"-		18,9						18,9											
			8	-"-		18,4						18,4											
			9	коп.		5,4							5,4										
			10	капит.		15,0						15,0											
			11	-"-		15,5						15,5											
			12	каб.		3,2							3,2										
			13	каб.		12,2						12,2											
			14	-"-		14,7						14,7											
			15	-"-		12,1						12,1											





1	2	3	4	5	6	7	8	9	10	11	12	13	14	15	16	17	18	19	20	21	22	23	24	
	27	кв.м.			2.6								2.6											
	28	кор.			67.5								67.5											
	VII	лет			15.6																		15.6	
	VIII	-II-			15.7																		15.7	
	Сторо по Числени.				511.8							373,6	106,9										31,3	
	Сторо по Зам.				511.8							373,6	106,9											3
	Сторо по днї А				207.3							1321,9	569,5											1257,9
	Составлена																							
	Безу																							
	Парування																							
	Проверена																							
	Ошиченко																							

