

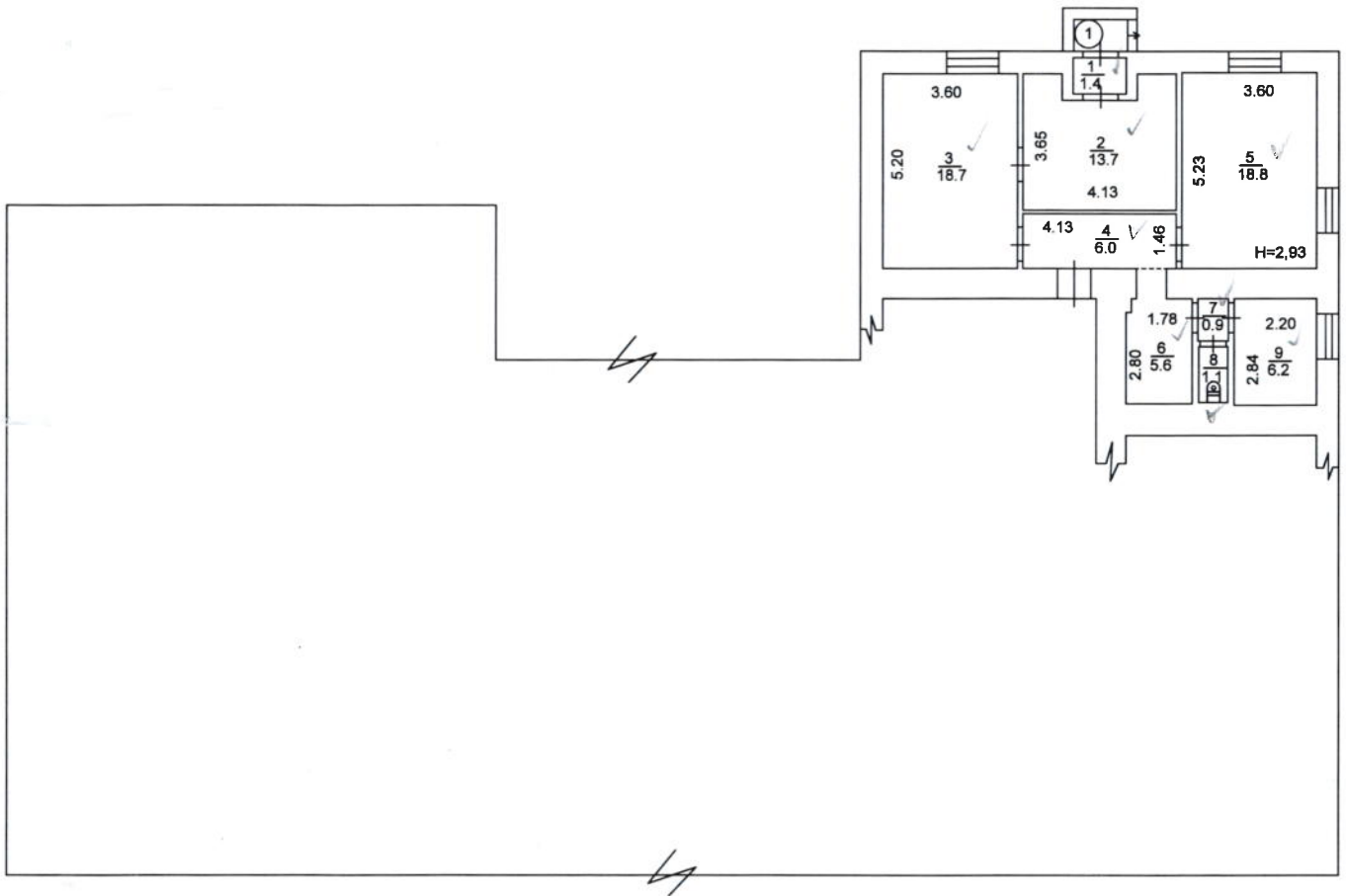
ПЛАН ЗА ПОВЕРХАМИ

НА БУДІВЛЮ літ "А"

по бул. Лесі Українки буд. № 8 кв№

району ПЕЧЕРСЬКИЙ м. КИЇВ

ЦОКОЛЬНИЙ ПОВЕРХ ЛІТЕРИ "А"



Київське міське бюро технічної інвентаризації та реєстрації власності на об'єкти нерухомого майна.

начальник
бюро

СЕНЧУК В.В.

склав
інженер

КОБЗАРЕНКО С.М.

перевірив
бригадир

ДАНИЛОВ.В.Є.

дата виконання 27.12.2012 р.

МАСШТАБ - 1:200



