

КИЇВСЬКЕ МІСЬКЕ БЮРО ТЕХНІЧНОЇ ІНВЕНТАРИЗАЦІЇ  
та реєстрації права власності на об'єкти нерухомого майна

Район Печерський

Інвентаризаційна  
справа № 14518

Реєстровий №                     

**ТЕХНІЧНИЙ ПАСПОРТ**  
на нежитловий будинок (приміщення)

місто Київ, вулиця (провулок) вул. Печерський № 19

Паспорт виготовлено за станом на

" 19 " 11 20 12 р.

Виконав

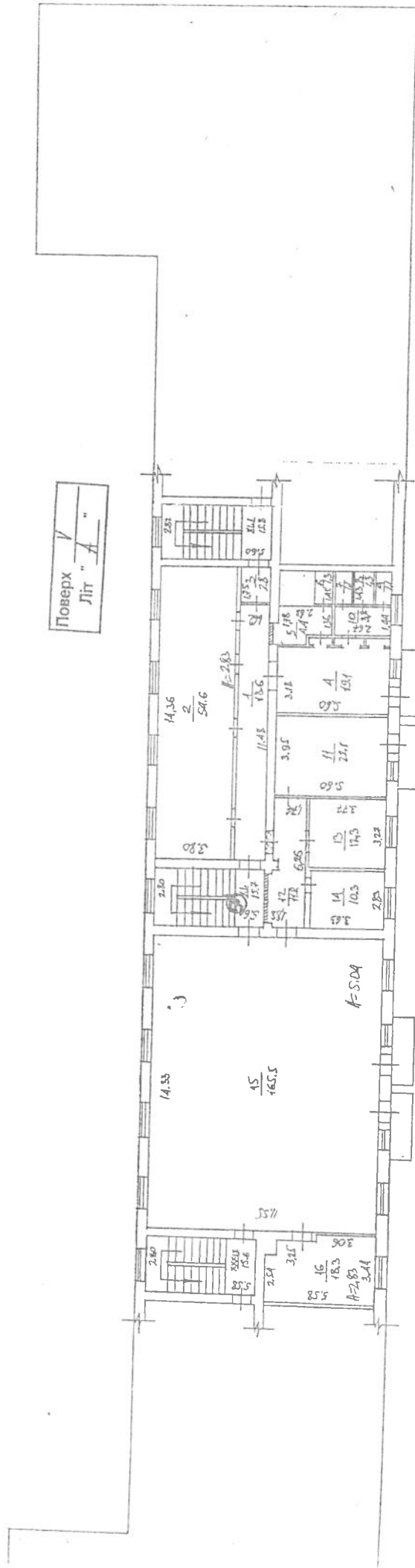
С.М. Кожаренко  
(підпис, прізвище)

М.П.



103

ПЛАН ЗА ПОВЕРХАМИ  
 на будівлю літер "А"  
 по вул. Печерський узвіз, буд. № 19,  
 район Печерський м. Київ



Поверх  
Літ "А"

МАСШТАБ 1:200

Київське міське бюро технічної інвентаризації та реєстрації права власності на об'єкти нерухомого майна	
Начальник бюро	Сенчук В. В.
Склада технік	Зуберенко С. М.
Перевіряє бригадир	Данілов В. С.
Хреслива копіювач	
19. 11. 2012 Р.	

# Журнал

Додаток 1.16 до Інструкції  
про порядок проведення  
технічної інвентаризації  
об'єктів нерухомого майна

## внутрішніх обмірів та розрахунків площ приміщень громадського чи виробничого будинку

№ 19 літер " А " по вулиці ( провулку, площі ) Печерський узвіз  
місто ( селище, село ) Київ

Літер	2	3	Номери громадських, виробничих приміщень	Номери приміщень	Призначення приміщень	Розрахунок площ приміщень за внутрішнім обміром	Загальна площа приміщень (підрахована за формулами гр.6) (кв.м.)	Площа приміщень (кв.м)			Площа літніх приміщень (кв.м)	Площа приміщень загального користування (кв.м)	Самовільно збудована, переобладнана площа приміщень (кв.м)	Примітки
								Корисна (сума гр. 9 та 10)	основна	допоміжна				
1				4		6	7	8	9	10	11	12	13	14
A	V	501		1	Коридор		18,6			10				
				2	Основне		54,6		54,6	18,6				
				3	Підсобне		2,8			2,8				
				4	Основне		19,1		19,1					
				5	Умивальник		4,4			4,4				
				6	Вбиральня		1,3			1,3				
				7	Вбиральня		1,1			1,1				
				8	Душова		1,3			1,3				
				9	Вбиральня		1,1			1,1				
				10	Підсобне		3,8			3,8				
				11	Основне		22,1		22,1					
				12	Коридор		11,2			11,2				
				13	Основне		12,3		12,3					

		14	Основне		10,3		10,3		
		15	Основне		165,5		165,5		
		16	Основне		18,3		18,3		
		<b>Всього по групі приміщень № 501</b>			<b>347,8</b>		<b>302,2</b>	<b>45,6</b>	
		<b>Місяця спільного користування .</b>							
I	МСК	I	Тамбур		2,9				2,9
I		XV	Тамбур		2,8				2,8
		XVI	Сходи		12,2				12,2
		XVII	Сходи		15,5				15,5
		XVIII	Фойє		14,5				14,5
		XIX	Тамбур		2,5				2,5
		XX	Сходи		12,3				12,3
		XXIV	Сходи		15,7				15,7
		XXV	Сходи		15,8				15,8
		XXVI	Сходи		15,4				15,4
		XXIX	Сходи		15,8				15,8
		XXX	Сходи		15,8				15,8
		XXXI	Сходи		15,7				15,7
		XXXIV	Сходи		15,7				15,7
		XXXV	Сходи		15,8				15,8
		XXXVI	Сходи		15,8				15,8
		XXXIX	Сходи		15,6				15,6
		XI	Сходи		15,7				15,7
		XLI	Сходи		15,8				15,8
		<b>Всього по місяцям спільного користування</b>			<b>251,3</b>			<b>251,3</b>	
		<b>19.11.2012р. Виконав: Виконуючий Голова С.М. Перевірив: Демидов В.Є.</b>							

