

СПРАВА № _____

пробирок Квітуричій 3

Київ

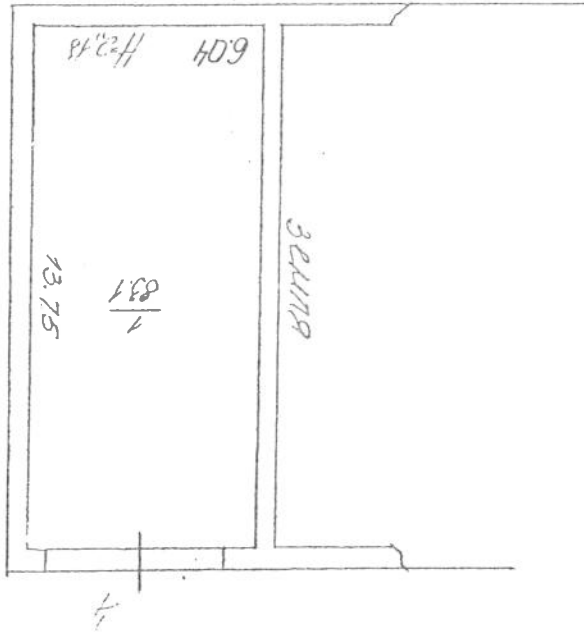
Шевченківській р-н

Розпочато “ _____ ” _____ р.

Закінчено “ _____ ” _____ р.

на _____ аркушах

Київське міське бюро технічної інвентаризації та ресстрації права власності на об'єкти нерухомого майна	
Начальник бюро	Сенчук
Сюлав	Кундур
технік	
Леварів	Леварів
Бригадир	
Креслив	
Копчова	
Дата виконання 08.08.2005 р.	



ПІДВАЛ ЛІТЕРИ " А "

ПЛАН ЗА ПОВЕРХАМИ

на будівлю літер « А »

проб. по вулиці

Квітницької

, буд. № 3

, кв. №

м. Київ

району Шевченківського

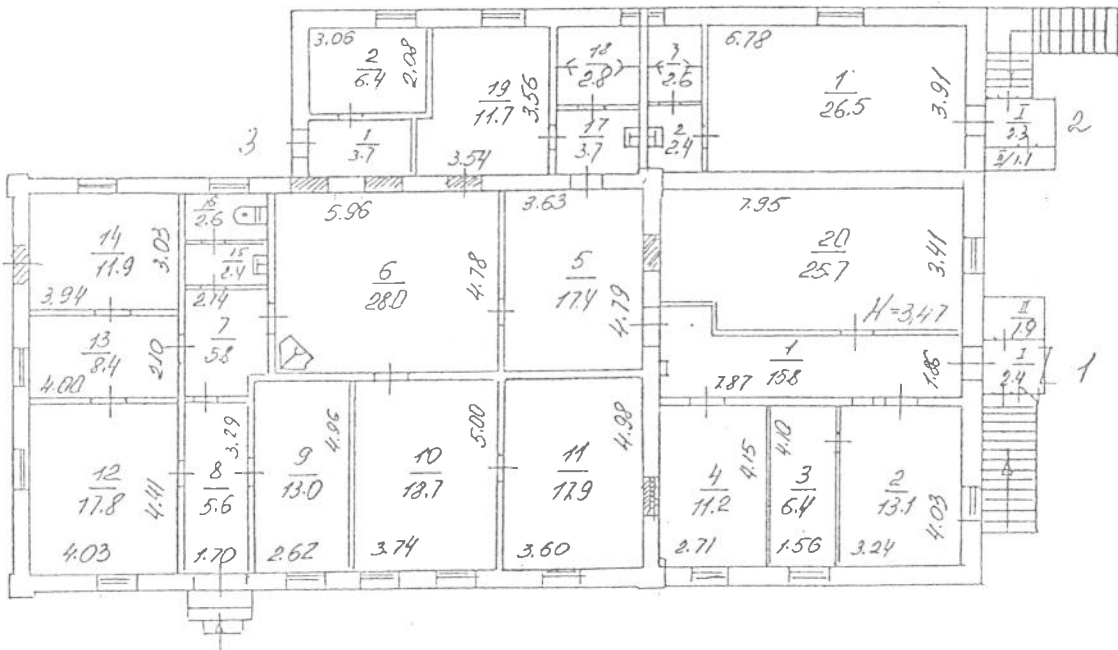
ПОПОВЕРХОВИЙ ПЛАН

На будівлю літер " А " по вул.
Квітучий № 3
 район *Шевченківський* м. Київ
 Масштаб = 1: 200

середній %
 зносу

9

Поверх I
 Літ " А "



варт. м' в %
 % зносу

Дов. інженеру зам.
 Київська міська рада
 інвентаризація нерухомого майна
 власності громадян України
 Начальник інвентаризаційно-технічної підкомісії
 Виконавчий інженер
 Перевірник
 " 08 " 2005 р. № 215

Сенчук
Пинсгер
Лелесо

ЕКСПЛІКАЦІЯ

Внутрішні площі до плану будови літери

По пров. Квітучий 3

1	Поверхня(починаючи з подвалу)	№№ квартир чи приміщень	№№ частин приміщень	Призначення частин приміщень (житлова кімната, торговельний зал, склад, клас, кімната, кухня, коридор і т.п.)	Площа частин приміщень, яка підрахована за формулою гр.5(кв.м)	У тому числі призначена під приміщення												Всього (сума гр. 13-20)	Площа приміщень яка не входить в загальну (кв.м.)									
						Сад, будинків			Гуртожитків			Вписати назву групи приміщень:(готелі, адміністративних, освіти, культури, охорони здоров'я, фізкультури та спорту, наукових, мистецтва, зв'язку, кредитування та держстраху, торгівлі, громадського харчування, промисловості, транспорту, комунально-побутові																
						Загальна сума гр.8 та 9	Житлова	Підсобна	сума гр.11 та 12	Житлова	Підсобна	основна	підсобна	основна	підсобна	основна	підсобна			основна								
1	I			тамбур	2,4										2,4													
			II	коридор	1,9										1,9													
				1	коридор	15,8																						
				2	основна	13,1																						
				3	основна	6,4								13,1														
				4	кабінет	11,2								6,4														
				5	основна	17,4								11,2														
				6	основна	28,0								17,4														
				7	коридор	5,8								28,0														
				8	коридор	5,6								5,8														
				9	основна	13,0								5,6														
				10	основна	18,7								13,0														
				11	основна	17,9								18,7														
				12	основна	17,8								17,9														
				13	підсобна	8,4								17,8														
				14	основна	11,9								8,4														
				15	умивальник	2,4								11,9														
				16	вбиральня	2,6								2,4														
				17	умивальник	3,7								2,6														
				18	душ	2,8								3,7														
				19	основна	11,7								2,8														
				20	основна	25,7								11,7														
														25,7														
						244,2								192,8														
					Всього по групі прим.1									51,4														
1	2	3	4	5	6	7	8	9	10	11	12	13	14	15	16	17	18	19	20	21	22							

1	2	I	тамбур	2,3			2,3	
		II	тамбур	1,1			1,1	
		1	основна	26,5		26,5		
		2	умивальник	2,4			2,4	
		3	душ	2,6			2,6	
Всього по групі прим.2.				34,9		26,5	8,4	
1	3	1	підсобна	3,7			3,7	
		2	основна	6,4		6,4		
Всього по групі прим.3.				10,1		6,4	3,7	
дв.	4	1	основна	83,1		83,1		
Всього по прим.4.				83,1		83,1		
Всього по л іт. "А"				372,3		308,8	63,5	
25	2		2005					



Відух

Пиндюр В
Лепеса Н

з держпатенту



*Завдання інвентаризаційних даних БТД
08.08.1984г. Духовні підприємства
железничної дороги*