

КИЇВСЬКЕ МІСЬКЕ БЮРО ТЕХНІЧНОЇ ІНВЕНТАРИЗАЦІЇ
та реєстрації права власності на об'єкти нерухомого майна

Район Солом'янський

Інвентаризаційна
справа №

10087/

129203 Т.2/

Реєстровий №

129203 Т.3/

ТЕХНІЧНИЙ ПАСПОРТ
на нежитловий будинок (приміщення)

місто Київ, вулиця (провулок) Турчине № 5
к/в.

Відкориговано станом на

15.03.2011 р.

Паспорт виготовлено за станом на

"17" 03. 2011 р.

Виконав

Григор'єв Олександр
(підпис, прізвище)

Начальник БТІ

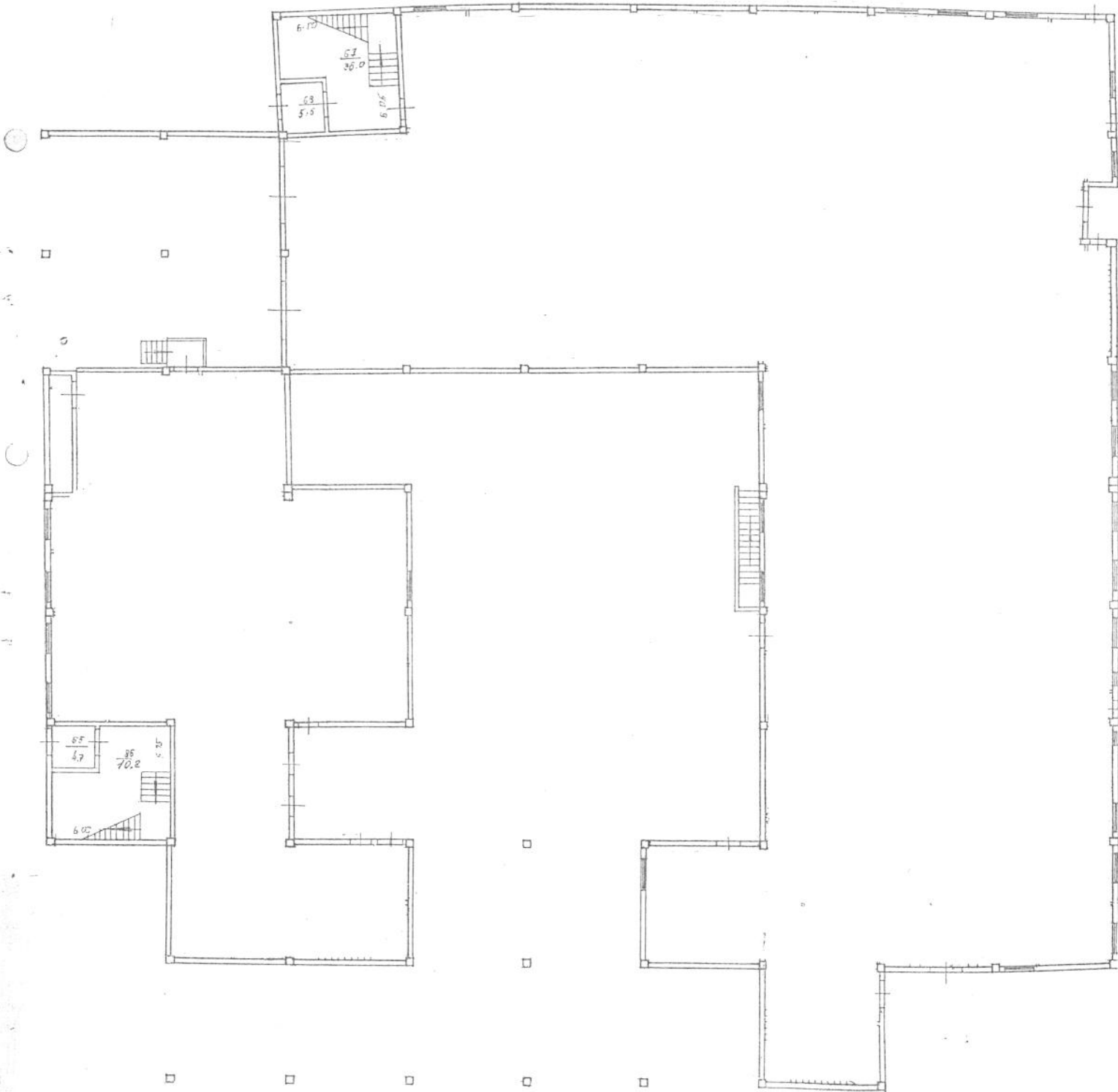
М.П.

(підпис, прізвище)

ПЛАН ЗА ПОВЕРХАМИ

На будівлю літер " А "
 вул. Пулюя Івана, буд. № 5
 район Солом'янський м.Київ

I поверх літ. " А "



Маштаб 1: 200

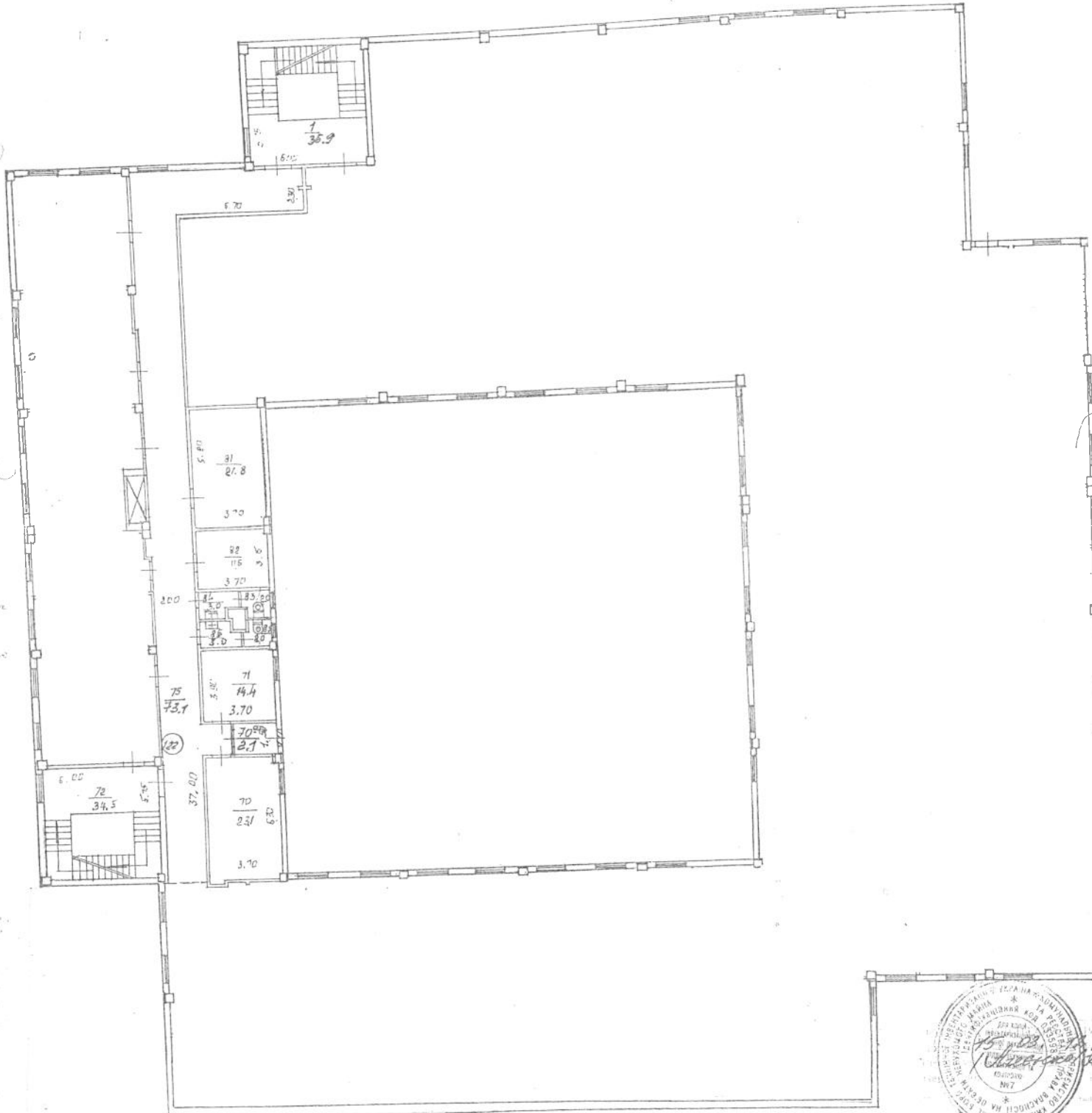


Київське міське бюро технічної інвентаризації та реєстрації права власності на об'єкти нерухомого майна	
Начальник	Сенчук
Склав	Агесенко
Перевіряв	Лепеса
Дата виконання	17.03. 2011 р.

ПЛАН ЗА ПОВЕРХАМИ

На будівлю літер " А "
 вул. Пулюя Івана, буд. № 5
 район Солом'янський м.Київ

II поверх літ. " А "





Масштаб 1: 200



Київське міське бюро технічної інвентаризації та реєстрації права власності на об'єкти нерухомого майна		
Начальник		Сенчук
Схлав		Агєснко
Перевірів		Лєпєса
Дата виконання:	17.03	2011 р.

ЖУРНАЛ
внутрішніх обмірів та розрахунків площ приміщень громадського чи
виробничого будинку

№5, літер "А", вулиця Пулюя
місто Київ Солом'янський район

Літер	Поверхи	Номери громадських, виробничих приміщень	Номери приміщень	Призначення приміщень	Розрахунок площ приміщень за внутрішнім обміром	Загальна площа приміщень (підрахована за формулами гр. 6) (кв. м)	Площа приміщень (кв. м)			Площа літніх приміщень (кв. м)	Площа приміщень загального користування (кв. м)	Самовільно збудована, переобладнана площа приміщень (кв. м)	Примітки
							Корисна (сума гр. 9 та 10)	основна	допоміжна				
1	2	3	4	5	6	7	8	9	10	11	12	13	14
A	II	122	70	основна	Ного по частині групи прим. №122:	23,1		23,1			4,7		
			70а	кладова		2,1			2,1		10,2		
			71	основна		14,4		14,4			36,0		
			82	основна		11,6		11,6			5,6		
			81	основна		21,8		21,8			36,9		
	I	МСК	55	тамбур		73,0	72,8	70,9	2,1		4,7		
			86	сход.клітина	10,2					10,2			
			67	сход.клітина	36,0					36,0			
			68	тамбур	5,6					5,6			
	II		1	сход.клітина	36,9					36,9			
			72	сход.клітина	34,5					34,5			
			75	коридор	73,1					73,1			
			83	убиральня	2,0					2,0			
			84	убиральня	3,0					3,0			
			85	убиральня	2,0					2,0			
			86	умивальник	3,0					3,0			
Ного по частині міської території користування:						211,0				211,0			
Складка:													
17.03.2011р.													
Перевіряє:  Пепенко Н.О.													
Складає:  Арсенко Н.І.													

15.03.2011
Виконавчий
Надвірний